

Handleiding Plaatsen diode op benzinepomp Honda Deauville NT650V



Honda NT650V Benzinepomp

Ik heb de beschrijving van een Duitse site en dit is een vertaling van het stukje. Ik vertaal het meest belangrijke stuk. Voor het volledige stuk verwijs ik u naar de originele schrijver via deze link:

<http://hankeln.net/freizeit/nt650v5/fuelpump-diode.html>

Een kleine Diode maakt het verschil.

De Honda Nt650V Deauville geeft eigenlijk weinig problemen.

Helaas heeft de Deauville een benzinepomp die na loop van tijd voor problemen zorgt.

De benzinepomp kan plotseling uitvallen. Hoe men dit probleem eenvoudig en met heel weinig geld kan verhelpen, wordt hierna beschreven. De beschrijving is niet alleen voor de Deauville maar voor alle motoren met de zelfde benzinepomp.

Zie lijst, bijgevoegd aan dit stuk.

De Deauville vanaf bouwjaar 2006 hebben een injectie motor en deze hebben dus geen benzinepomp in deze uitvoering.

Het begin.

De benzinepomp van dit type (dus ook in de NT650V geplaatst) verzorgt de motor van benzine. Het is eigenlijk niet noodzakelijk, maar met de pomp kunnen de laatste 3 liter in de tank ook nog opgepompt worden. (reserve)

De pomp zorgt er ook voor dat het mengsel optimaal blijft bij hogere snelheden en een hoger toerental.

Men kan dus zonder pomp ook rijden. In noodgeval kan men dus de pomp tussen het brandstof circuit uit halen. Het is echter beter om met de pomp te rijden.

De pomp wordt d.m.v. een elektromagneet aangedreven.

De pomp werkt alleen als er benzine gevraagd wordt in de carburateur.

De contactpunten in de pomp gaan open en dicht naarmate er benzine gevraagd wordt.

Als men het toerental verhoogd gaan de contactpunten sneller open en dicht.

Het probleem

Als de contactpunten open en dicht gaan ontstaat er een vonk.

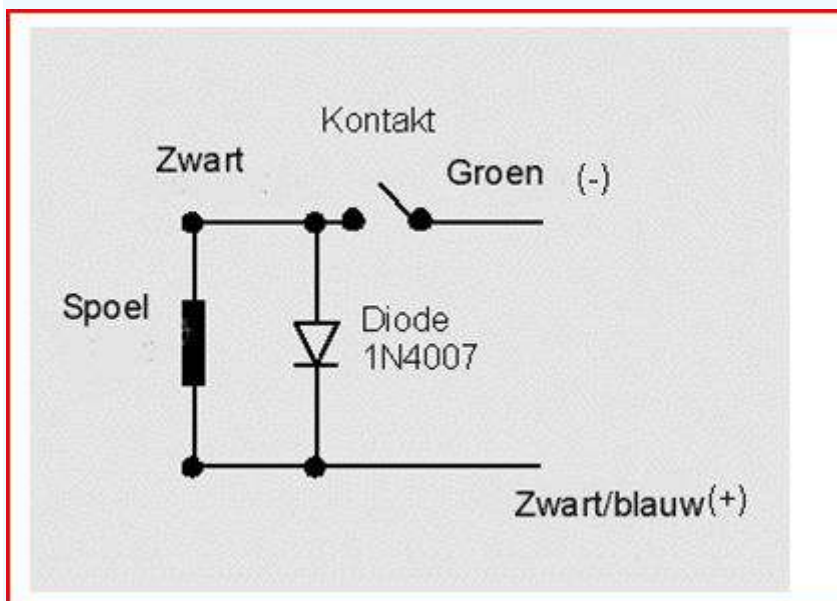
Dit komt door een inductiespanning. Dit gebeurt bij elke opening en sluiten van de contactpunten.

De inductiespanning ligt ver boven de 12 volt.

Tevens wordt de polariteit omgekeerd.

Hierdoor worden de contactpunten vernield. Ze branden in en blijven op een gegeven moment plakken. De pomp werkt dan niet meer en de carburateurs krijgen geen benzine meer.

De oplossing.



Er is dus iets nodig om ervoor te zorgen dat er geen vonk ontstaat. Dat er geen inductiespanning optreed.

Hiervoor heeft men een Diode nodig. De Diode laat de stroom maar in één richting door. De Diode wordt parallel met de spoel aangesloten. Hierdoor wordt een vonk tussen de contactpunten voorkomen en branden ze niet in.

Ik heb deze diode gekocht. Door een erkende monteur heb ik me laten vertellen dat het deze Diode moet zijn. In de gespecialiseerde elektronica-zaken kost deze Diode ± € 0,15. (in NL) universeel Diode: 1N4007 (1A, 1000V)

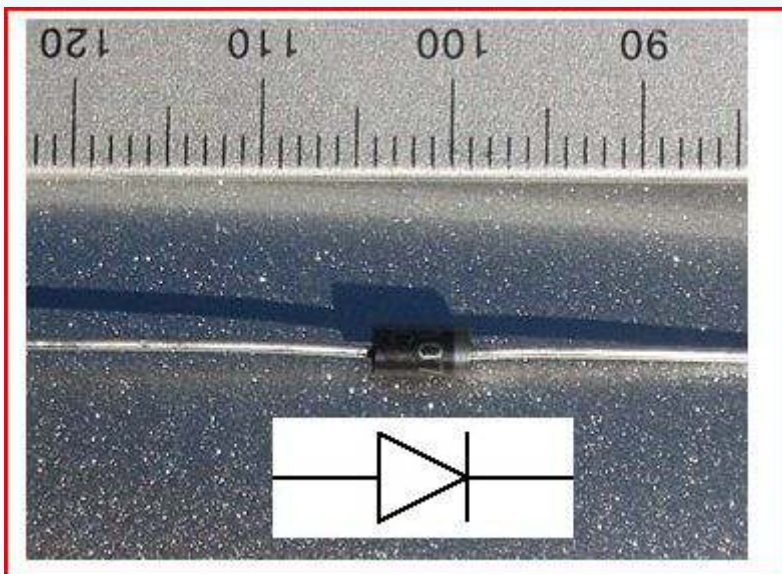


Foto: De Diode is ± 5 mm lang, op de Diode is een grijze ring te zien.

Deze grijze ring is zeer belangrijk. Lees verder.

Wat heeft men nodig?

- 5 mm - Inbusleutel om de linker kap te verwijderen.
- tang
- kruisschroevendraaier
- soldeertang
- soldeertin en eventueel soldeervet.
- Scherp mes om isolatie te verwijderen
- isolatietape.
- ongeveer 15-30 Minuten tijd

Als alles klaar ligt kan men stap voor stap beginnen.



Stap 1: zitting er af halen.

Stap 2: om bij de benzinepomp te komen moet men ook de zwarte zijkap verwijderen. Daar heeft u de inbusleutel voor nodig.



Stap 3:

Belangrijk: De benzinepomp hoeft niet helemaal uitgebouwd te worden. Trek eenvoudig met je vingers de pomp omhoog uit de bevestiging. Achter de pomp zitten de stroom kabel en de ontluchtingslang nog vast achter de klem waar de pomp mee vast zit d.m.v. het rubber. (goed kijken)

De ontluchting kun je beter losmaken van de zwarte kap. Hierdoor is alles beter te bewerken.

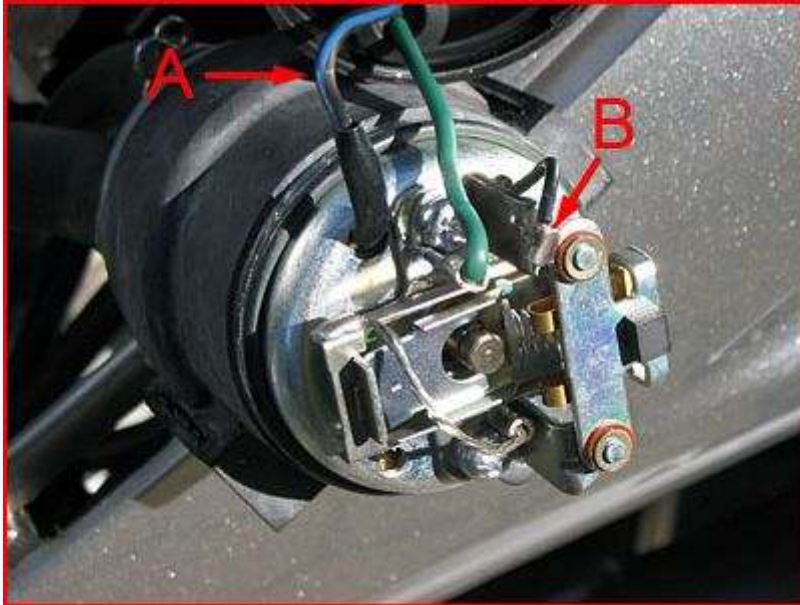




Stap 4: Schroef losdraaien van de kap.

Aan de boven kant zit een kruiskopschroef deze moet eruit. Op de schroef zit blauwe verf. Deze spring eraf als je gaat draaien. Zit die er niet op dan is de pomp al eens open geweest.

Nu kan men de kap eraf halen. De stroomkabel zit d.m.v. een rubber afdichting vast in de kap. De kabel kun je met beleid naar binnen drukken gelijktijdig met het afnemen van de kap. De rubberafdichting gaat dan naar binnen en de kap gaat eraf.



Stap 5: kabel vrijmaken en plaats voor laspunt kiezen.

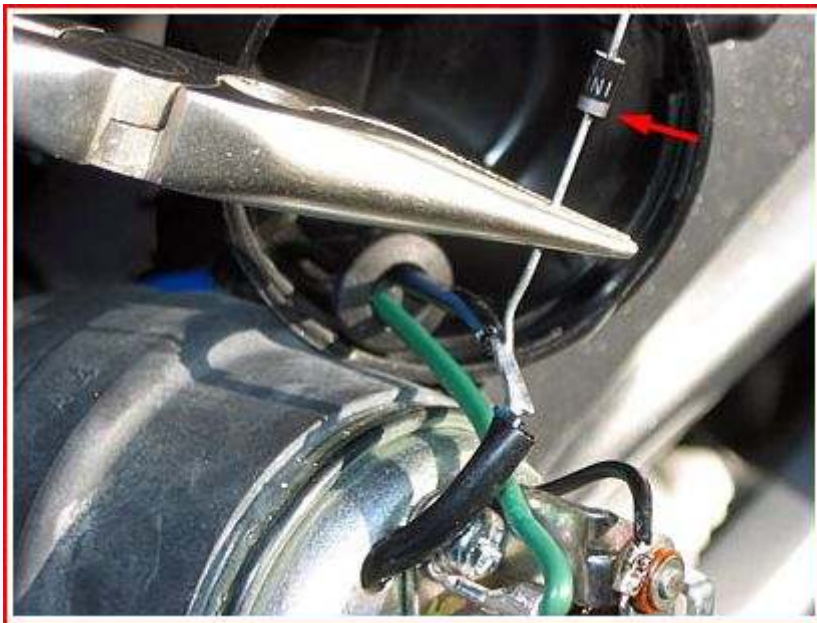
Nu ligt de bovenkant van de pomp met de contactpunten open. Maak de zwart/ blauwe kabel een stukje vrij van de isolatie. Doe dit voorzichtig met een scherp mes. Doe een beetje soldeertin op het vrijgekomen kabel. Doe dit niet te ver van de aangewezen plaats op de foto. anders kan de kap er niet meer zo gemakkelijk op. Het liefst zo dicht mogelijk bij het punt waar de kabel in de zwarte isolatie stuk verdwijnt. Zie pijl volgende foto.



Stap 6: Vrij gekomen koperdraad soldeer tin op doen.

Met een scherp mes een stukje zwart/blauwe isolatie verwijderen bij het punt aangegeven op de foto. Het vrijgekomen koperdraad met tin voorbereiden. Het hecht het beste als je eerst een beetje soldeervet erop doet. Hierdoor is het aanbrengen van de Diode een stuk gemakkelijker. Ook op de beide uiteinden van de Diode iets soldeervet doen. De hechting is dan beter.

Belangrijk: De Dioden zijn zeer gevoelig en kunnen stuk gaan als ze te warm worden. Daarom is het verstandig om niet te lang het soldeerijzer erop te houden. Door de Diode met een tang vast te houden (zie foto beneden) wordt de warmte opgenomen door de tang, waardoor de Diode niet te warm wordt. Knip de uiteinden ook niet te kort af. Ik heb ze gelaten zoals ze waren. Past prima onder de zwarte kap.



ZEER Belangrijk: De grijze ring afgebeeld op de Diode moet in de richting van de zwart/blauwe kabel wijzen. Een beetje buigen en dan op het voorbehandelde vlak solderen.



Stap 7: Het andere einde solderen.

De andere kant van de Diode vast solderen (zie pijl op foto). In de goede richting buigen en dan solderen. Ook hier weer met de tang vasthouden om warmte af te geleiden.

Ik heb daarna de gesoldeerde punten en de Diode afgeplakt met isolatietape om kortsluiting te voorkomen. Voordat je alles weer monteert moet je de werking controleren. Laat de zwarte kap eraf en laat de motor lopen. Verhoog het toerental. Als alles goed gemonteerd is moeten de contactpunten openen en sluiten zonder die vervelende vonk.

Nu alles weer in omgekeerde volgorde monteren:

- Zwarte kap op de pomp monteren. Let op dat je dit voorzichtig doet om te voorkomen dat de Diode weer los gaat.
- Ontluchtingslangetje niet vergeten.
- Kabels weer achter de klem duwen en de pomp weer op zijn plek zetten.
- Kapen en zitting er weer op en klaar is Kees.

Ik heb deze beschrijving zo goed als ik kon vertaald van een Duitse Deauville collega.

Tevens wil ik iedereen adviseren om de Diode aan te brengen ook al werkt de pomp nog goed. Dit voorkomt namelijk dat de contactpunten gaan inbranden waardoor juist alle ellende begint. Is hij al een beetje is ingebrand? Dan kun je de contactpunten voorzichtig gladder vijlen met een metalen nagelvijl. Ik heb dit ook gedaan. De pomp werkt nu weer 100%.

Een nieuwe pomp kost in NL ± € 210,-.

Via Engeland kost het ± € 100,-. Via deze link.

http://www.davidsilverspares.co.uk/parts/part_19231/

Er zijn ook revisie setjes te krijgen. Zie deze link. [http://www.motomike.eu/hofrichter/searc ... cle/268235](http://www.motomike.eu/hofrichter/searc...cle/268235) Kosten ± € 40,- (€ 19,36 + € 17,- verzendkosten.)

Dit alles is te voorkomen als je een Diode plaatst. Deze kost € 0,15. plus 20 minuten werk.

Groet Norbert Kleeven

Op al de hieronder genoemde motoren zit dit type pomp.

Merk Type motorinhoud ... Bouwjaar

Honda CBR 600 F 1987
Honda CBR 600 F 1987
Honda CBR 600 F 1988
Honda CBR 600 F 1988
Honda CBR 600 F 1989
Honda CBR 600 F 1989
Honda CBR 600 F 1990
Honda CBR 600 F 1990
Honda CBR 600 F 1995
Honda CBR 600 F 1995
Honda CBR 600 F 1996
Honda CBR 600 F 1996
Honda CBR 600 F 1997
Honda CBR 600 F 1997
Honda CBR 600 F 1997
Honda CBR 600 F 1998
Honda CBR 600 F 1998
Honda CBR 600 F 1998
Honda CBR 600 F 1999
Honda CBR 600 F 1999
Honda CBR 600 F 2000
Honda CBR 600 F 2000
Honda CBR 900 RR 1992
Honda CBR 900 RR 1992
Honda CBR 900 RR 1993
Honda CBR 900 RR 1993
Honda CBR 900 RR 1994
Honda CBR 900 RR 1995
Honda CBR 1000 F 1987
Honda CBR 1000 F 1988
Honda CBR 1000 F 1989
Honda NT 650 V 2001
Honda NT 650 V 2001
Honda NT 650 V 2002-2003
Honda NT 650 V 2004
Honda NT 650 V 2005
Honda NT 650 V 1998
Honda NT 650 V 1998
Honda NT 650 V 1998
Honda NT 650 V 1999
Honda NT 650 V 1999
Honda NT 650 V 1999
Honda NT 650 V 2000
Honda NT 650 V 2000
Honda NT 650 V 2000
Honda NTV 650 ... 1988
Honda NTV 650 ... 1988
Honda NTV 650 ... 1988
Honda NTV 650 ... 1989-1990

Honda NTV 650 ... 1989-1990
Honda NTV 650 ... 1989-1990
Honda NTV 650 ... 1991-1992
Honda NTV 650 ... 1991-1992
Honda NTV 650 ... 1991-1992
Honda NTV 650 ... 1993-1994
Honda NTV 650 ... 1993-1994
Honda NTV 650 ... 1993-1994
Honda NTV 650 ... 1993-1994
Honda NTV 650 ... 1995
Honda NTV 650 ... 1995
Honda NTV 650 ... 1995
Honda NTV 650 ... 1996
Honda NTV 650 ... 1996
Honda NTV 650 ... 1996
Honda NTV 650 ... 1997
Honda NTV 650 ... 1997
Honda NTV 650 ... 1997
Honda VFR 750 F 1986
Honda VFR 750 F 1987
Honda VFR 750 F 1988
Honda VFR 750 F 1989
Honda VFR 750 F 1990
Honda VFR 750 F 1991
Honda VFR 750 F 1992
Honda VFR 750 F 1993
Honda VFR 750 F 1994
Honda VFR 750 F 1995
Honda VFR 750 F 1996
Honda VFR 750 F 1997
Honda VT 600 C 1988
Honda VT 600 C 1988
Honda VT 600 C 1989
Honda VT 600 C 1989
Honda VT 600 C 1990-1991
Honda VT 600 C 1990-1991
Honda VT 600 C 1992
Honda VT 600 C 1992
Honda VT 600 C 1993
Honda VT 600 C 1993
Honda VT 600 C 1994
Honda VT 600 C 1994
Honda VT 600 C 1995
Honda VT 600 C 1995
Honda VT 600 C 1996
Honda VT 600 C 1996
Honda VT 600 C 1997
Honda VT 600 C 1997
Honda VT 750 C 1997
Honda VT 750 C 1998
Honda VT 750 C 1999-2000

Honda VT 750 C2 Ace 2001-2002
Honda VT 750 C2 Ace 1997
Honda VT 750 C2 Ace 1998
Honda VT 750 C2 Ace 1999-2000
Honda VT 750 DC 2000-2001
Honda VT 750 DC 2002-2003
Honda VT 1100 C 1988-1989
Honda VT 1100 C 1994
Honda VT 1100 C 1995
Honda VT 1100 C2 1995
Honda VT 1100 C2 1995
Honda VT 1100 C2 1996
Honda VT 1100 C2 1996
Honda VT 1100 C2 1997
Honda VT 1100 C2 1997
Honda VT 1100 C2 1998
Honda VT 1100 C2 1998
Honda VT 1100 C2 1999-2000
Honda VT 1100 C3 1998
Honda VT 1100 C3 1998
Honda VT 1100 C3 1998
Honda VT 1100 C3 1999-2000
Honda VT 1100 C3 1999-2000
Honda VTX 1300 S 2003
Honda XL 1000 V 2001
Honda XL 1000 V 2002
Honda XL 1000 V 1999
Honda XL 1000 V 2000
Honda XRV 750 ... 1990
Honda XRV 750 ... 1990
Honda XRV 750 ... 1991
Honda XRV 750 ... 1991
Honda XRV 750 ... 1992
Honda XRV 750 ... 1992
Honda XRV 750 ... 1993
Honda XRV 750 ... 1993
Honda XRV 750 ... 1994
Honda XRV 750 ... 1994
Honda XRV 750 ... 1995
Honda XRV 750 ... 1995
Honda XRV 750 ... 1996
Honda XRV 750 ... 1996
Honda XRV 750 ... 1997
Honda XRV 750 ... 1997
Honda XRV 750 ... 1998
Honda XRV 750 ... 1998
Honda XRV 750 ... 1999
Honda XRV 750 ... 1999
Honda XRV 750 ... 2000-2003
Honda XRV 750 ... 2000-2003
Kawasaki VN 1500 D 1996

Kawasaki VN 1500 D 1997
Kawasaki VN 1500 G 1998
Kawasaki VN 1500 G 1999
Kawasaki ZX-10 1000 B 1988
Kawasaki ZX-10 1000 B 1989
Kawasaki ZX-10 1000 B 1990
Kawasaki ZX-6R 600 F 1995
Kawasaki ZX-6R 600 F 1996
Kawasaki ZX-6R 600 F 1997
Kawasaki ZX-6R 600 G 1998
Kawasaki ZX-6R 600 G 1999
Kawasaki ZX-6R 600 H 1998
Kawasaki ZX-6R 600 H 1999
Kawasaki ZX-6R 600 J 2000
Kawasaki ZX-6R 600 J 2001-2002
Kawasaki ZX-6R 636 A 2002
Kawasaki ZX-7R 750 P 1996
Kawasaki ZX-7R 750 P 1997
Kawasaki ZX-7R 750 P 1998
Kawasaki ZX-7R 750 P 1999
Kawasaki ZX-7R 750 P 2000
Kawasaki ZX-7R 750 P 2001
Kawasaki ZX-7R 750 P 2002
Kawasaki ZX-7RR 750 N 1996
Kawasaki ZX-7RR 750 N 1997-1999
Kawasaki ZX-9R 900 B 1994
Kawasaki ZX-9R 900 B 1995
Kawasaki ZX-9R 900 B 1996
Kawasaki ZX-9R 900 B 1997
Kawasaki ZX-9R 900 C 1998
Kawasaki ZX-9R 900 C 1999
Kawasaki ZX-9R 900 E 2000
Kawasaki ZX-9R 900 E 2001
Kawasaki ZX-9R 900 F 2002
Kawasaki ZX-9R 900 F 2003
Kawasaki ZXR 400 L 1991
Kawasaki ZXR 400 L 1992
Kawasaki ZXR 400 L 1993
Kawasaki ZXR 400 L 1994
Kawasaki ZXR 400 L 1995-1996
Kawasaki ZXR 400 L 1997
Kawasaki ZXR 400 L 1998-1999
Kawasaki ZXR 750 H 1989
Kawasaki ZXR 750 H 1990
Kawasaki ZXR 750 J 1991
Kawasaki ZXR 750 J 1992
Kawasaki ZXR 750 L 1993
Kawasaki ZXR 750 L 1994
Kawasaki ZXR 750 L 1995
Kawasaki ZXR 750 R K 1991-1992
Kawasaki ZXR 750 R M 1993

Kawasaki ZXR 750 R M 1994-1995
Kawasaki ZZR 600 E 1993
Kawasaki ZZR 600 E 1994
Kawasaki ZZR 600 E 1995
Kawasaki ZZR 600 E 1996
Kawasaki ZZR 600 E 1997
Kawasaki ZZR 600 E 1998
Kawasaki ZZR 600 E 1999-2000
Kawasaki ZZR 600 E 2001
Kawasaki ZZR 1100 C 1990
Kawasaki ZZR 1100 C 1991
Kawasaki ZZR 1100 C 1991
Kawasaki ZZR 1100 C 1992
Kawasaki ZZR 1100 D 1993
Kawasaki ZZR 1100 D 1994
Kawasaki ZZR 1100 D 1995-1996
Kawasaki ZZR 1100 D 1997
Suzuki RF 600 R 1993
Suzuki RF 600 R 1994
Suzuki RF 600 R 1995
Suzuki RF 600 R 1996
Suzuki RF 600 RU 1993
Suzuki RF 600 RU 1994
Suzuki RF 600 RU 1995
Suzuki RF 600 RU 1996
Suzuki RF 900 R 1994
Suzuki RF 900 R 1994
Suzuki RF 900 R 1995
Suzuki RF 900 R 1995
Suzuki RF 900 R 1996
Suzuki RF 900 R 1996
Suzuki VL 1500 LC 2001
Suzuki VL 1500 LC 2002
Suzuki VL 1500 LC 2003
Suzuki VL 1500 LC 1998
Suzuki VL 1500 LC 1999
Suzuki VL 1500 LC 2000
Suzuki VZ 800 ... 2001
Suzuki VZ 800 ... 2002
Suzuki VZ 800 ... 1997
Suzuki VZ 800 ... 1998
Suzuki VZ 800 ... 1999
Suzuki VZ 800 ... 2000
Yamaha FJ 1200 ... 1988-1989
Yamaha FJ 1200 ... 1990
Yamaha FJ 1200 ... 1991
Yamaha FJ 1200 ... 1992-1997
Yamaha FJ 1200 A 1991
Yamaha FJ 1200 A 1992-1994
Yamaha FZR 1000 ... 1987-1988
Yamaha FZR 1000 ... 1989

Yamaha FZR 1000 ... 1990
Yamaha FZR 1000 ... 1991
Yamaha FZR 1000 ... 1992
Yamaha FZR 1000 ... 1993
Yamaha FZR 1000 ... 1994
Yamaha FZR 1000 ... 1995
Yamaha FZS 600 H 1998
Yamaha FZS 600 H 1999
Yamaha FZS 600 N 1998
Yamaha FZS 600 N 1999
Yamaha FZS 600 S H 2000
Yamaha FZS 600 S H 2001
Yamaha FZS 600 S N 2000
Yamaha FZS 600 S N 2001
Yamaha FZS 1000 ... 2001
Yamaha FZS 1000 ... 2002
Yamaha FZS 1000 ... 2001
Yamaha FZS 1000 ... 2002
Yamaha FZS 1000 ... 2003
Yamaha FZS 1000 ... 2004
Yamaha FZS 1000 ... 2003
Yamaha FZS 1000 ... 2005
Yamaha FZS 1000 S 2003
Yamaha FZS 1000 S 2004
Yamaha FZS 1000 S 2003
Yamaha FZS 1000 S 2005
Yamaha XJ 600 N H 1996
Yamaha XJ 600 N H 1997
Yamaha XJ 600 N H 2000
Yamaha XJ 600 N H 2001-2003
Yamaha XJ 600 N H 1998
Yamaha XJ 600 N H 1999
Yamaha XJ 600 N N 1996
Yamaha XJ 600 N N 1997
Yamaha XJ 600 N N 1998
Yamaha XJ 600 N N 1999
Yamaha XJ 600 N N 2000
Yamaha XJ 600 N N 2001-2003
Yamaha XJ 600 S H 1996
Yamaha XJ 600 S H 1997
Yamaha XJ 600 S H 2000
Yamaha XJ 600 S H 2001
Yamaha XJ 600 S H 2002-2003
Yamaha XJ 600 S H 1998
Yamaha XJ 600 S H 1999
Yamaha XJ 600 S N 1996
Yamaha XJ 600 S N 1997
Yamaha XJ 600 S N 1998
Yamaha XJ 600 S N 1999
Yamaha XJ 600 S N 2000
Yamaha XJ 600 S N 2001

Yamaha XJ 600 S N 2002-2003
Yamaha XJ 900 S 1995
Yamaha XJ 900 S 1996
Yamaha XJ 900 S 1997
Yamaha XJ 900 S 1998-1999
Yamaha XJ 900 S 2000
Yamaha XJ 900 S 2001
Yamaha XJ 900 S 2002-2003
Yamaha XV 535 DX H 1998
Yamaha XV 535 DX H 1999
Yamaha XV 535 DX H 2000
Yamaha XV 535 DX H 2001-2003
Yamaha XV 535 DX N 1998
Yamaha XV 535 DX N 1999
Yamaha XV 535 DX N 2000
Yamaha XV 535 DX N 2001-2003
Yamaha XV 535 H 1988
Yamaha XV 535 H 1989-1990
Yamaha XV 535 H 1991
Yamaha XV 535 H 1992
Yamaha XV 535 H 1993
Yamaha XV 535 H 1994
Yamaha XV 535 H 1995
Yamaha XV 535 H 1996
Yamaha XV 535 H 1997
Yamaha XV 535 N 1988
Yamaha XV 535 N 1989-1990
Yamaha XV 535 N 1991
Yamaha XV 535 N 1992
Yamaha XV 535 N 1993
Yamaha XV 535 N 1995
Yamaha XV 535 N 1996
Yamaha XV 535 N 1997
Yamaha XV 535 S H 1994
Yamaha XV 535 S H 1995
Yamaha XV 535 S H 1996
Yamaha XV 535 S H 1997
Yamaha XV 535 S N 1995
Yamaha XV 535 S N 1996
Yamaha XV 535 S N 1997
Yamaha XVS 650 A H 1998
Yamaha XVS 650 A H 1999
Yamaha XVS 650 A H 2000
Yamaha XVS 650 A N 1998
Yamaha XVS 650 A N 1999
Yamaha XVS 650 A N 2000
Yamaha XVS 650 H 1997
Yamaha XVS 650 H 1998
Yamaha XVS 650 H 1999
Yamaha XVS 650 H 2000
Yamaha XVS 650 H 2001

Yamaha XVS 650 H 2002-2003
Yamaha XVS 650 N 1997
Yamaha XVS 650 N 1998
Yamaha XVS 650 N 1999
Yamaha XVS 650 N 2000
Yamaha XVS 650 N 2001
Yamaha XVS 650 N 2002-2003
Yamaha XVS 1100 ... 1999
Yamaha XVS 1100 ... 2000
Yamaha XVS 1100 ... 2001
Yamaha XVS 1100 ... 2002
Yamaha XVS 1100 A 2000
Yamaha XVS 1100 A 2001
Yamaha XVS 1100 A 2002
Yamaha XVS 1100 A 2003-2004
Yamaha YZF-R1 1000 ... 1999
Yamaha YZF-R1 1000 ... 1998
Yamaha YZF-R1 1000 ... 1999
Yamaha YZF-R1 1000 ... 2000
Yamaha YZF-R1 1000 ... 2001
Yamaha YZF-R6 600 H 1999
Yamaha YZF-R6 600 H 2000
Yamaha YZF-R6 600 H 2001
Yamaha YZF-R6 600 H 2002
Yamaha YZF-R6 600 N 1999
Yamaha YZF-R6 600 N 2000
Yamaha YZF-R6 600 N 2001
Yamaha YZF-R6 600 N 2002

Deze informatie komt van: Allclicks Webkatalog

Vertaling:

Norbert